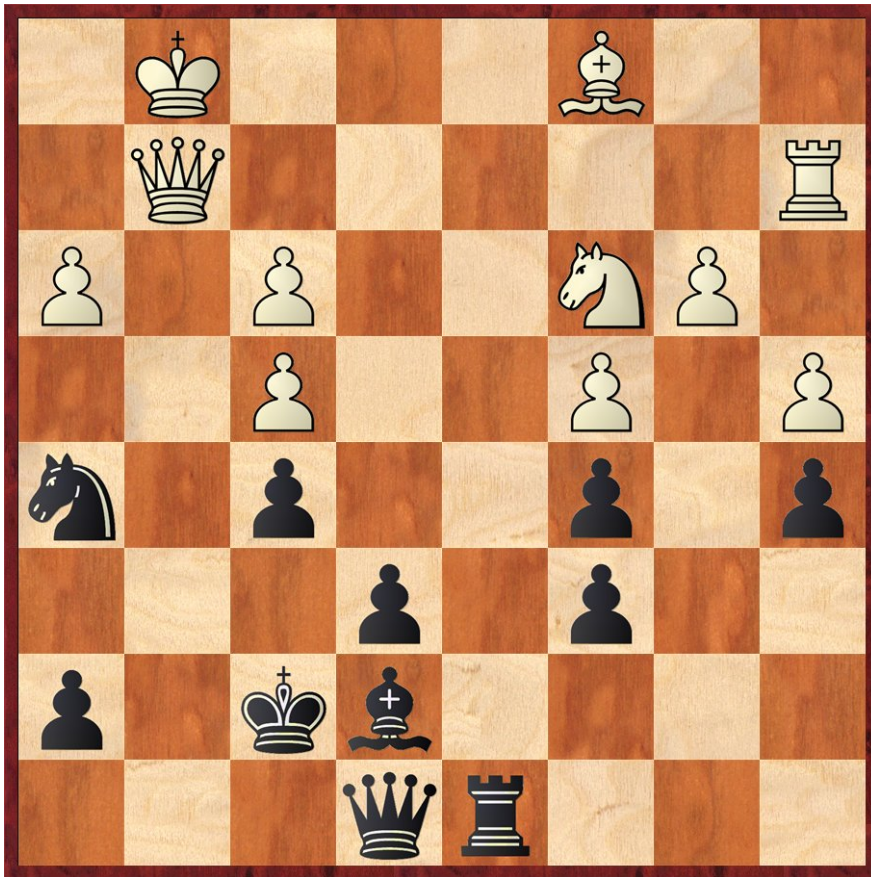


Partie aus Lochau 2 : Plehan Derventa 1

Geschrieben von: Peter Ladner

Mittwoch, den 09. Februar 2011 um 21:54 Uhr



Brett 2, Jelic Dejan - Ladner Peter

Hier seht ihr eine interessante Stellung aus der Partie vom letzten Freitag.

Mit welchem Zug gewinnt nun Schwarz?