

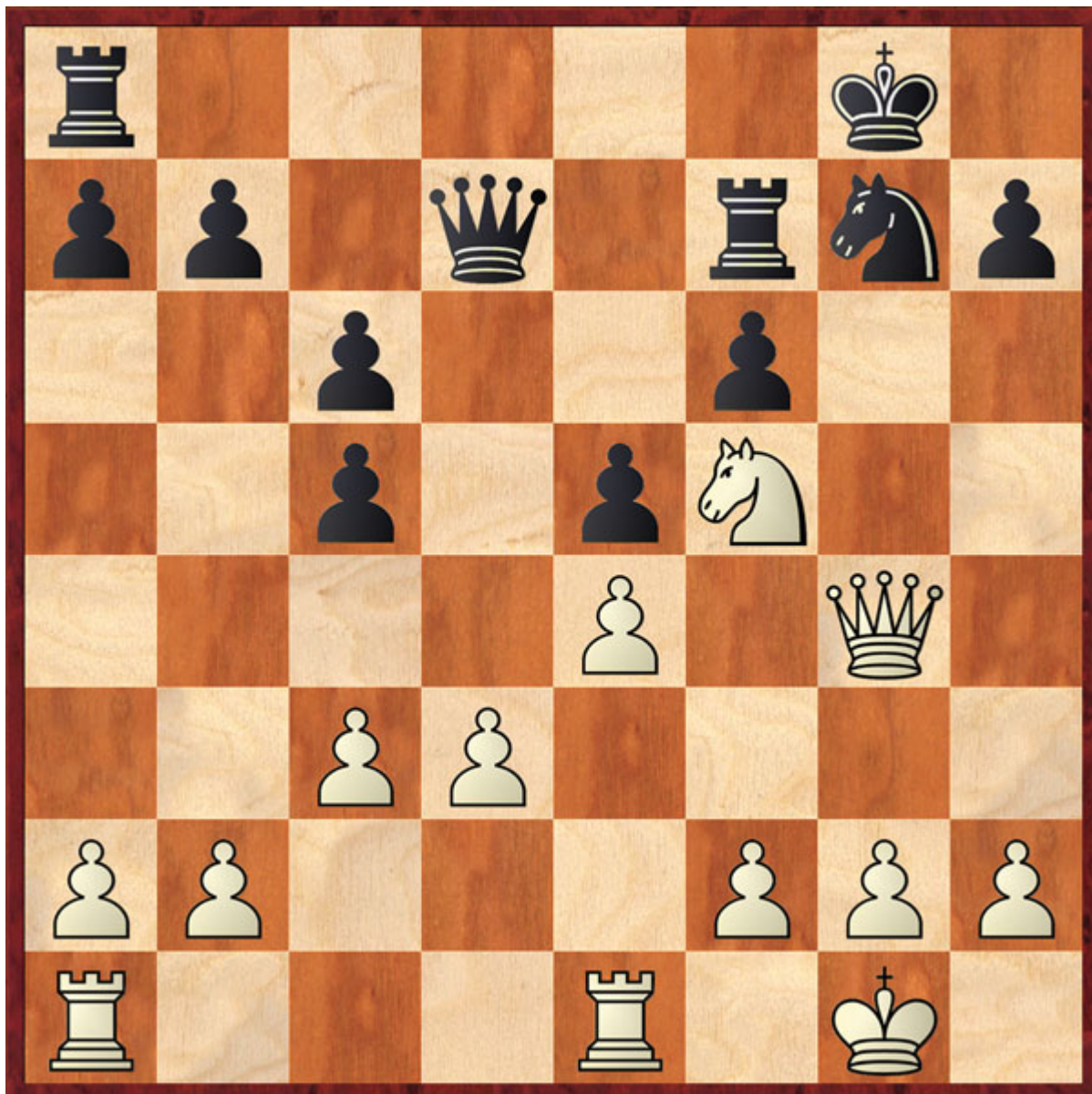
Schachrätsel

Geschrieben von: Peter Ladner

Dienstag, den 19. Februar 2013 um 21:03 Uhr

Hier haben wir eine Partie, die bei der Landesmeisterschaft 1992 U12 in Fraxern gespielt wurde.

Gespielt wurde sie von unserem Schachtalent Oliver Gritsch. Oliver spielt die weißen Steine und weiß nicht, ob Sh6+ zum Ziel führt. Geht der Zug bzw. was soll er nach Kf8 antworten?



Schachrätsel

Geschrieben von: Peter Ladner
Dienstag, den 19. Februar 2013 um 21:03 Uhr

Oliver ist nach dem Gymnasium nach Wien um zu studieren und ist seit seiner Ausbildung als Musicaldarsteller in ganz Europa unterwegs. http://de.wikipedia.org/wiki/Oliver_Arno