

Schachrätsel

Geschrieben von: Peter Ladner

Mittwoch, den 28. November 2012 um 20:46 Uhr

Es gibt sie auch bei uns im Verein. Die tollen Stellungen, die Rätsel. Hier seht ihr die Partie "Lenninger gegen Stadelmann" im April 2012 während unserer Vereinsmeisterschaft. Markus zog in dieser Stellung Kh3. Dieser Zug führt sofort zum Matt. Aber welchen Zug hatte Ralf in petto wenn Markus Kxh5 gezogen hätte? Wie kann Ralf hier forciert Matt setzen?

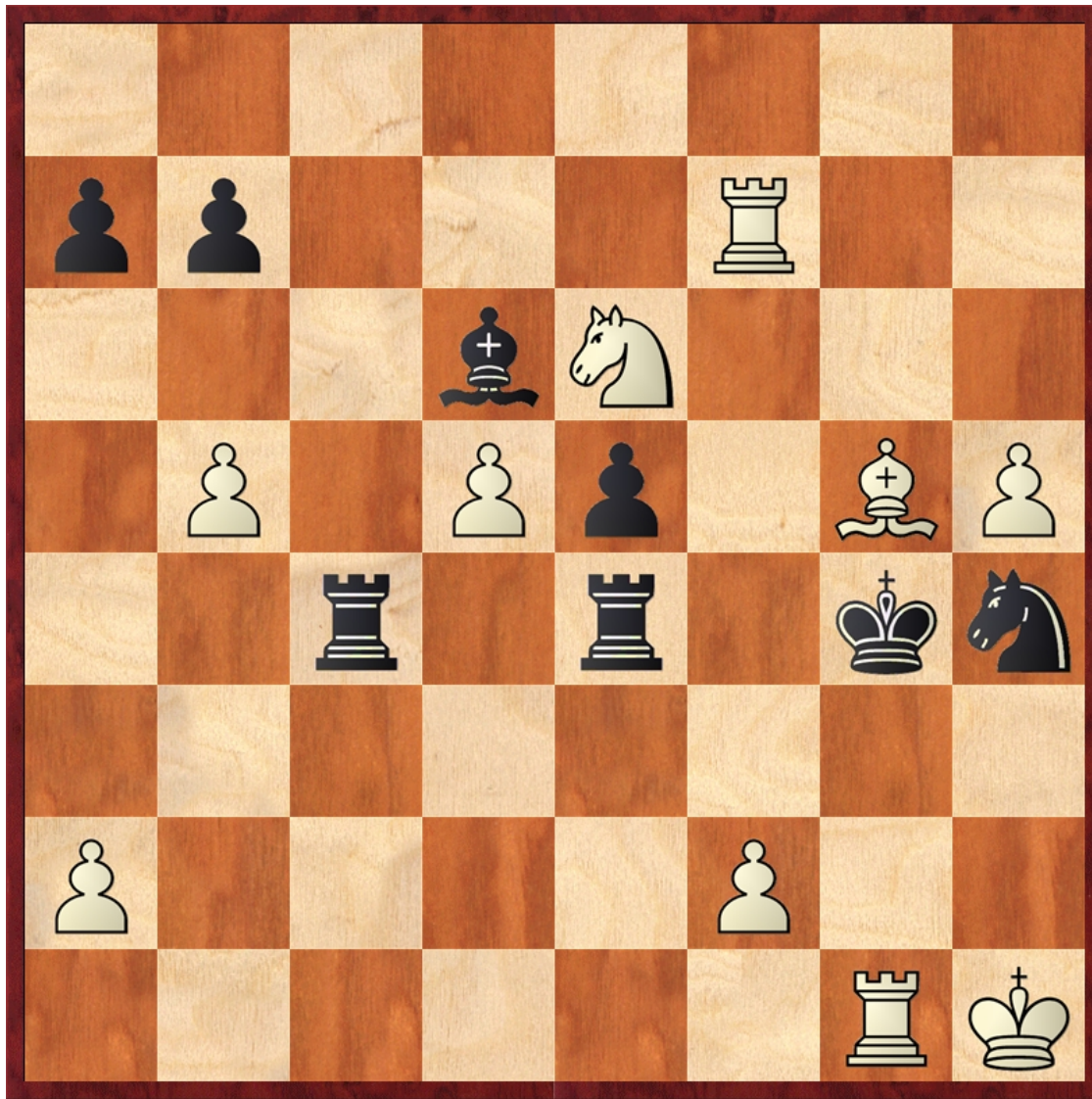
1. ... Kxh5

2. ??

Schachrätsel

Geschrieben von: Peter Ladner

Mittwoch, den 28. November 2012 um 20:46 Uhr



Schachrätsel

Geschrieben von: Peter Ladner

Mittwoch, den 28. November 2012 um 20:46 Uhr

